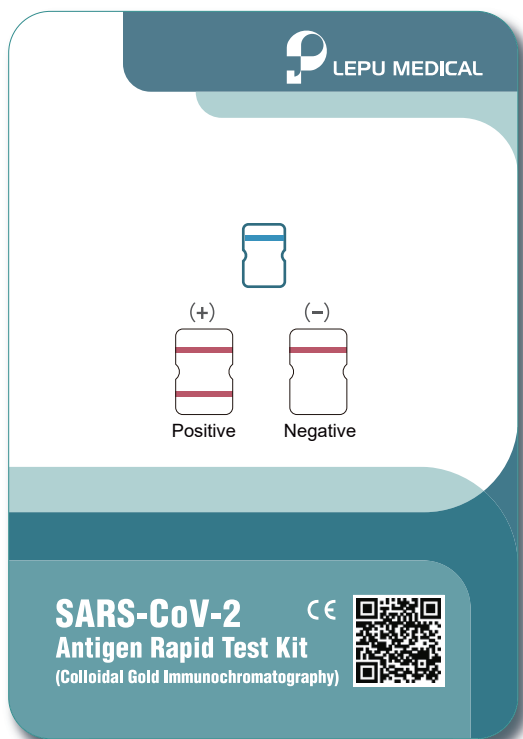


SARS-CoV-2 CE

Antigen Rapid Test Kit

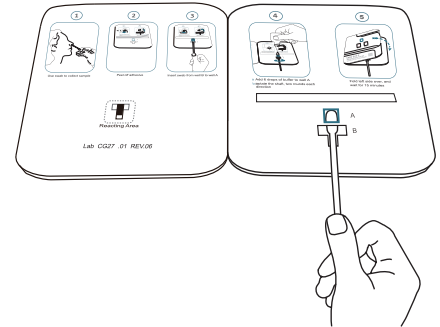
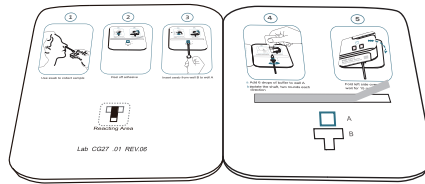
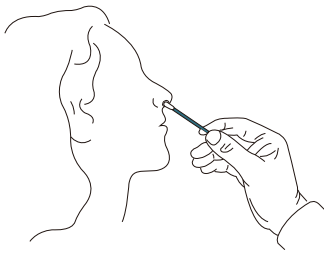
(Kolloidale Goldimmunochromatographie)



- ① Nicht-invasiv
- ② Einfach zu benutzen
- ③ Praktisch, keine Geräte erforderlich
- ④ Schnell, Ergebnis in 15 Minuten
- ⑤ Stabil, mit hoher Genauigkeit
- ⑥ Preiswert, kostengünstig



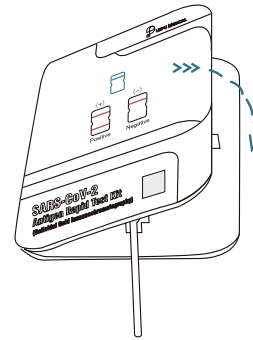
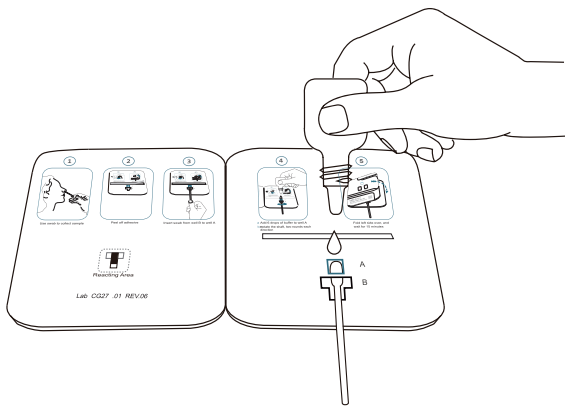
Gebrauchsanleitung



Schritt 1: Verwenden Sie einen Tupfer, um die Probe zu entnehmen.

Schritt 2: Kleber abziehen.

Schritt 3: Führen Sie den Tupfer von Vertiefung B in richtung Vertiefung A ein.



Schritt 4: a) 6 Tropfen Testflüssigkeit in Vertiefung A geben
b) Drehen Sie das Stäbchen zweimal nach links und zweimal nach rechts.

Schritt 5: Falten Sie die linke Seite um, drücken Sie fest und warten Sie 15 Minuten.



Ergebnisinterpretation

Positiv

(+)



Negativ

(-)



Ungültig

